



marantz®

PM6006

Quick Start Guide

Guide de démarrage rapide / Guía de inicio rápido

Read Me First....

Lisez-moi en premier.... / Lea esto primero....

ENGLISH

FRANÇAIS

ESPAÑOL

Bienvenue

Nous vous remercions d'avoir choisi un amplificateur Marantz. Ce manuel vous expliquera toutes les étapes nécessaires à la configuration de votre amplificateur.

Veuillez ne pas renvoyer cet appareil au magasin – appelez pour obtenir de l'aide. Si vous avez besoin d'aide... :

Si vous avez besoin d'une assistance complémentaire pour vous aider à résoudre un problème, contactez le service client de Marantz de votre région.

1-855-ONE-Marantz

1-855-663-6272

Centre d'appel :

Lundi – Vendredi 10:00 à 22:00 H.E.

Samedi 12:00 à 20:00 H.E.


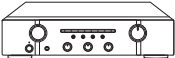






Pour la foire aux questions aller sur le site suivant

<http://marantz.custhelp.com/app/answers/list>


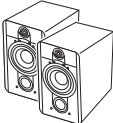
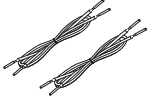
Uniquement au Canada et aux USA

Avant de commencer

Contenu de la boîte

Guide de démarrage rapide		Amplificateur	
Manuel de l'Utilisateur		Cordon d'alimentation	
Instructions de sécurité		Télécommande	
Garantie (Pour USA / Pour CANADA)		Piles R03/AAA	

Requis pour les connexions de base

 Lecteur CD	 Enceintes	 Câbles d'enceinte
---	--	--



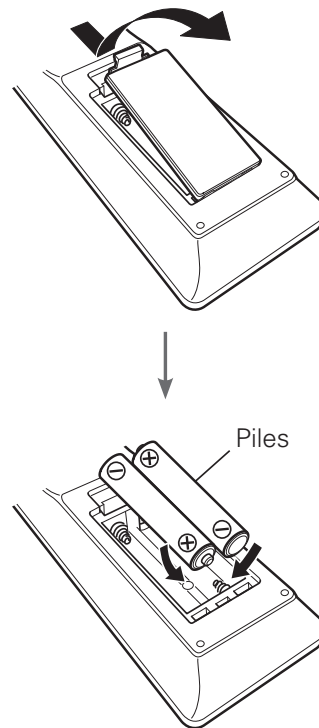
Veuillez noter que les illustrations figurant dans ce manuel ont un but explicatif et peuvent être différentes de votre appareil.

Paramétrage

Le processus de configuration compte six étapes.

- 1** Insérez les piles dans la télécommande
- 2** Connectez les enceintes à l'amplificateur
- 3** Connectez le lecteur CD à l'amplificateur
- 4** Branchez le cordon d'alimentation dans une prise murale
- 5** Mettez l'amplificateur sous tension, puis réglez les enceintes pour la sortie audio sur **SPEAKERS A**
- 6** Démarrez la lecture

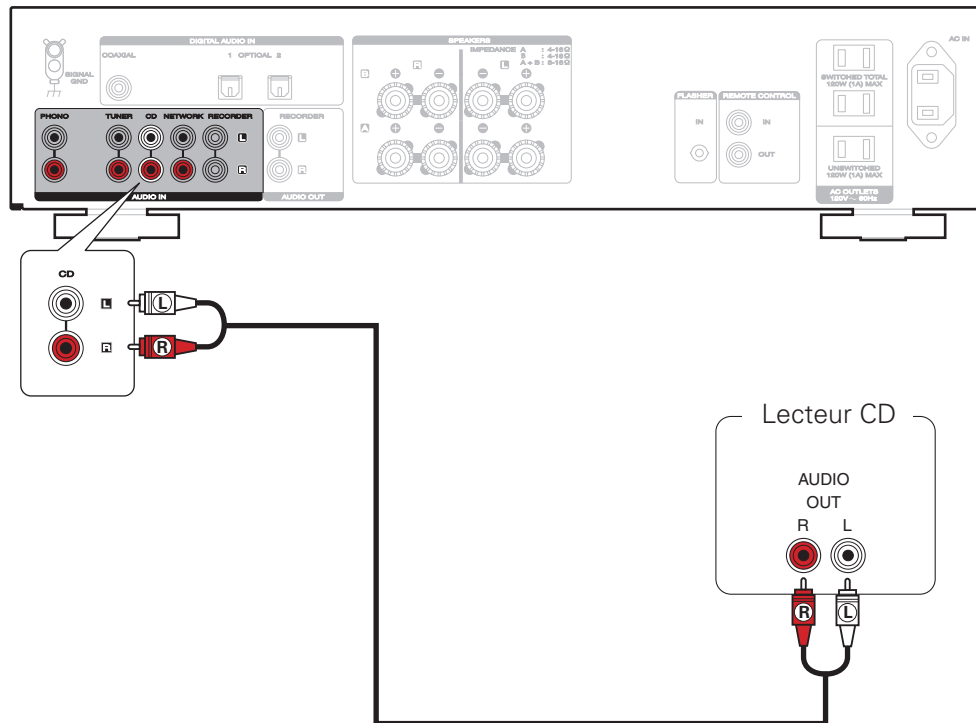
1 Insérez les piles dans la télécommande



2 Connectez les enceintes à l'amplificateur

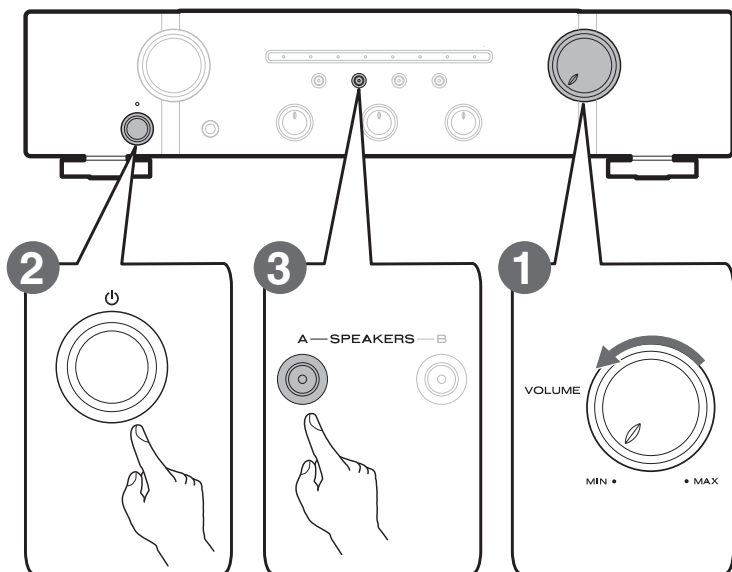


3 Connectez le lecteur CD à l'amplificateur



4 Branchez le cordon d'alimentation dans une prise murale

5 Mettez l'amplificateur sous tension, puis réglez les enceintes pour la sortie audio sur SPEAKERS A



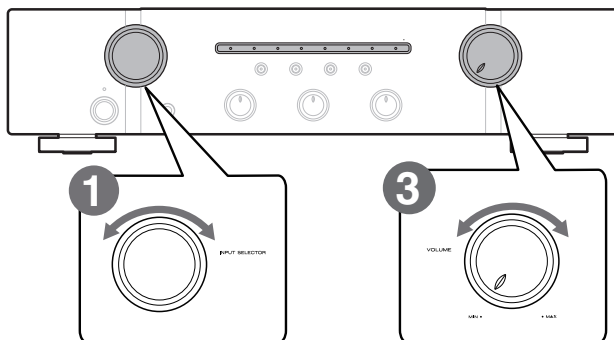
1 Réduisez le volume au niveau minimum.

2 Appuyez sur la touche d'alimentation.

3 Appuyez sur SPEAKERS A.

Le témoin SPEAKERS A s'allume et les enceintes pour la sortie audio sont réglées sur SPEAKERS A.

6 Démarrez la lecture

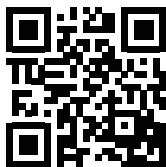


Manuel de l'Utilisateur

Pour plus de détails sur la configuration et le fonctionnement de l'amplificateur et ses fonctionnalités, veuillez vous reporter au Manuel de l'Utilisateur.

❑ Version en ligne

Saisissez l'URL suivante dans votre navigateur web :
manuals.marantz.com/PM6006/NA/FR/



Mode d'emploi en ligne

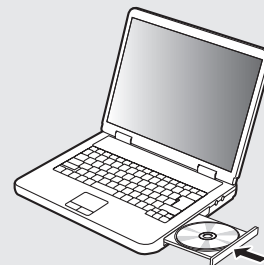


❑ Version imprimable

Accédez à la version imprimée du manuel de l'utilisateur à partir du CD-ROM fourni ou cliquez sur le lien "Télécharger le PDF" de la version en ligne.

1

Insérez le CD-ROM dans le lecteur de votre PC.



2

Suivez les instructions à l'écran ou double-cliquez sur le fichier PDF.

www.marantz.com

You can find your nearest authorized distributor or dealer on our website.

marantz® is a registered trademark.